

EXTRACTION DES GAZ ÉCHAPPEMENT



# ASA

Dispositif d'extraction à équilibreur et bras pivotant pour les lieux de travail avec des véhicules immobiles



**MOVEX**  
PURE ADVANTAGE



## Dispositif d'extraction à équilibreur et bras pivotant pour les lieux de travail avec des véhicules immobiles

**MOVEX ASA** – un robuste dispositif d'extraction à équilibreur pour éliminer les gaz d'échappement de véhicules immobiles. Le produit se compose d'un équilibreur et d'un tuyau et est disponible en variantes avec bras pivotant articulé de 10 / 14 / 21 / 27' de longueur.

Le MOVEX ASA est optimisé pour une utilisation avec les gammes Movex de ventilateurs et de systèmes de commande automatiques et est disponible en dimensions Ø4 / 5 / 6".



## L'ASA avec bras pivotant articulé répond aux besoins de plusieurs postes de travail

Le **MOVEX ASA** en version avec bras pivotant articulé couvre plusieurs postes de travail. L'articulation double au milieu du bras permet au dispositif d'extraction d'être flexible sur tout le rayon de travail. Le bras pivotant se monte au mur ou sur un pilier et présente un rayon de travail estimé d'environ 20' à 36' en fonction de la longueur choisie. Un frein à friction est monté sur le support et permet au bras pivotant de maintenir sa position avec une meilleure stabilité.

Le dispositif d'extraction des gaz d'échappement se connecte à un ventilateur séparé ou à un système d'extraction existant et est complété par une buse d'échappement appropriée.

### Tuyau et équilibreur

Le tuyau standard est long de 16' et résiste au passage de véhicule et à la chaleur jusqu'à 340 °F. Au besoin, des tuyaux plus longs sont disponibles par intervalles de 8'. Des tuyaux pour des températures plus élevées sont disponibles en alternative, si nécessaire.

L'équilibreur est équipé d'un câble de 11' et d'un loquet à ressort. Tirez le tuyau vers le bas dans la position souhaitée et il restera en place. Tirez d'un coup sec sur le tuyau et il se replacera en position de repos. Des câbles plus longs sont disponibles si nécessaire.

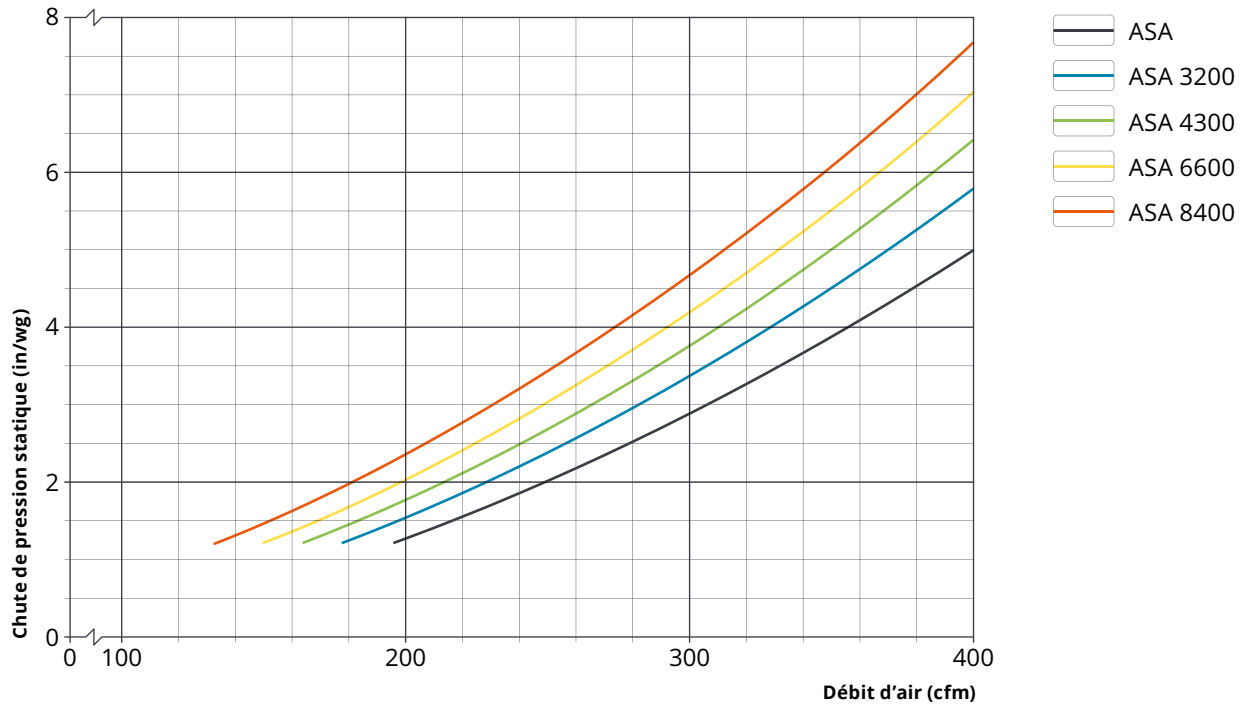


### Buses d'échappement

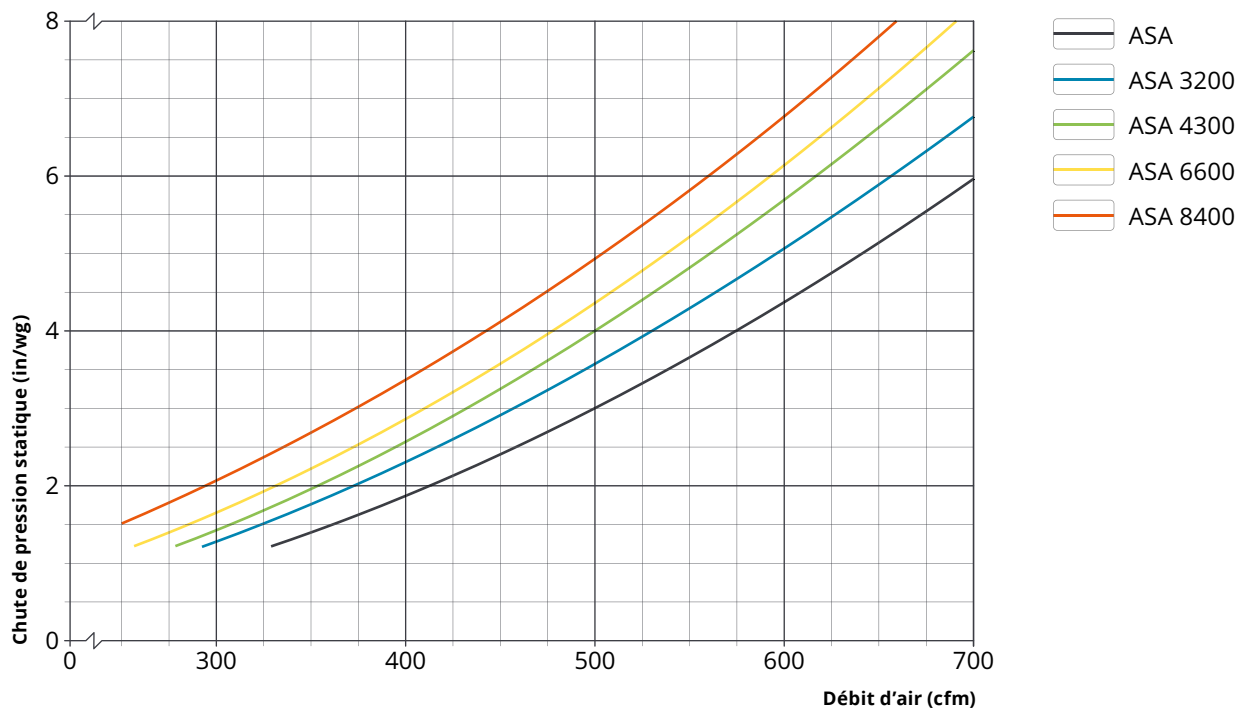
Reportez-vous à la fiche de produit séparée ou scannez le code QR.

# Diagramme des pertes de charge

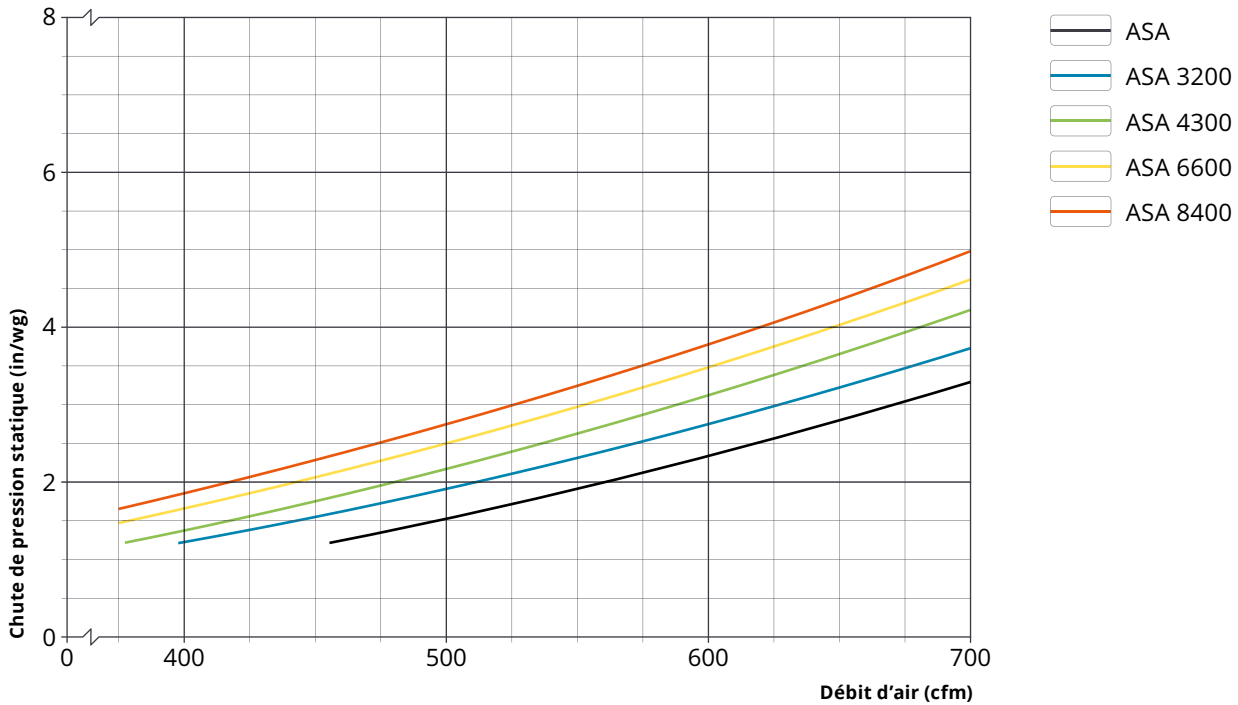
ASA Ø4"



ASA Ø5"



## ASA Ø6"



### Hauteur de montage recommandée

La hauteur de montage recommandée pour le MOVEX ASA est de 10' à 13'. À une hauteur de montage plus élevée, un tuyau plus long et un équilibreur plus lourd peuvent être nécessaires.

### Dimensionnement de l'installation

Les installations sont normalement dimensionnées pour la marche à vide. Le débit d'air doit être légèrement supérieur à la quantité de gaz d'échappement spécifiée. L'installation dans son ensemble doit être dimensionnée pour résister à des charges supérieures aux exigences minimales.

### Débit d'air recommandé pour un dispositif d'extraction dans un atelier de véhicules

La recommandation s'applique pour un régime bas et une faible charge du moteur.

Domaine d'utilisation	cfm
Voitures de tourisme	250
Camions	600

### Divers

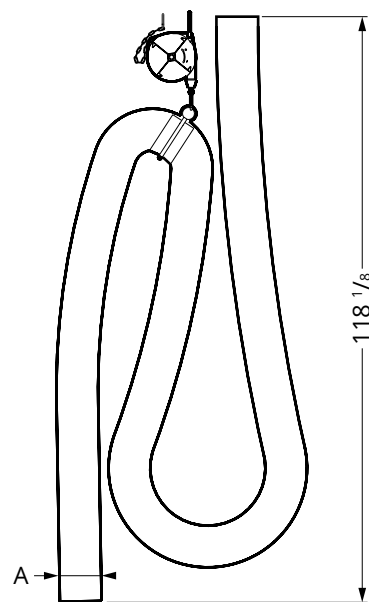
Pour des informations détaillées sur les buses et les système de commande automatique, veuillez consulter les fiches de produits spécifiques.

# Schéma des dimensions (mm)

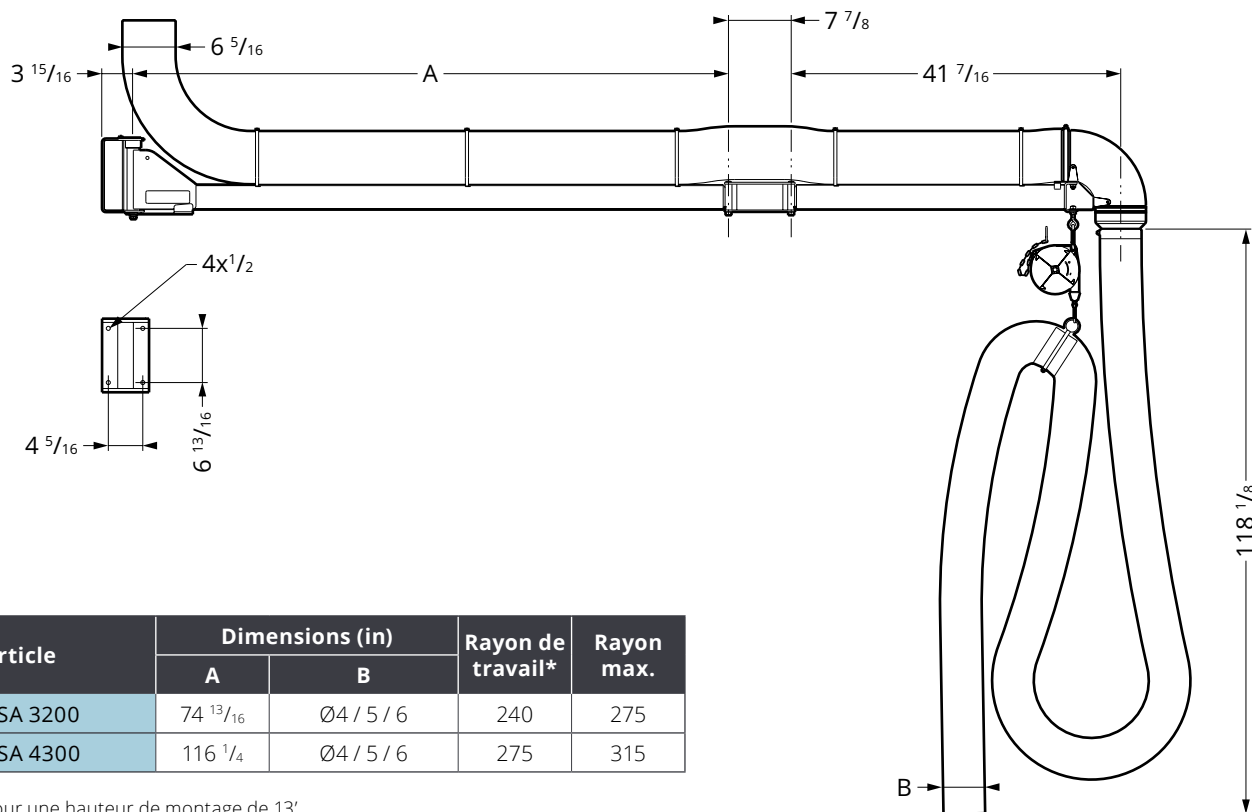
ASA

Article	Dimensions (in)	Rayon de travail*	Rayon max.
	A		
ASA	Ø4 / 5 / 6	120	160

\* Pour une hauteur de montage de 13'.



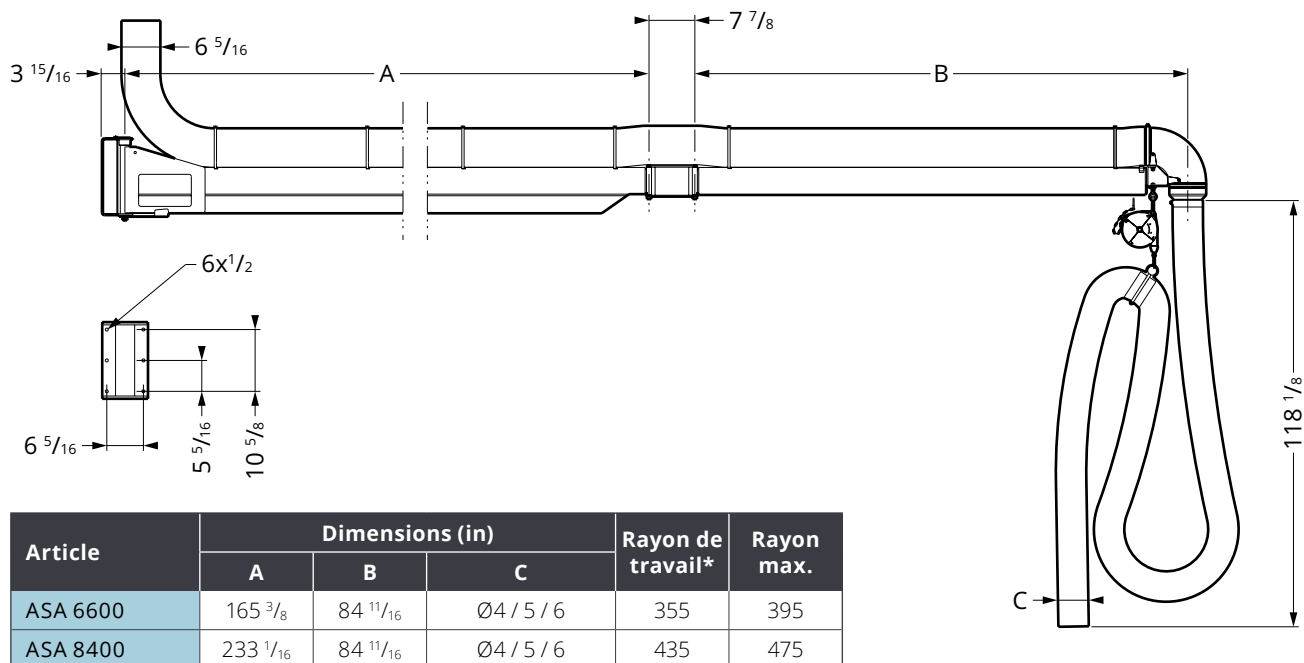
ASA 3200 / 4300



Article	Dimensions (in)		Rayon de travail*	Rayon max.
	A	B		
ASA 3200	74 13/16	Ø4 / 5 / 6	240	275
ASA 4300	116 1/4	Ø4 / 5 / 6	275	315

\* Pour une hauteur de montage de 13'.

## ASA 6600 / 8400

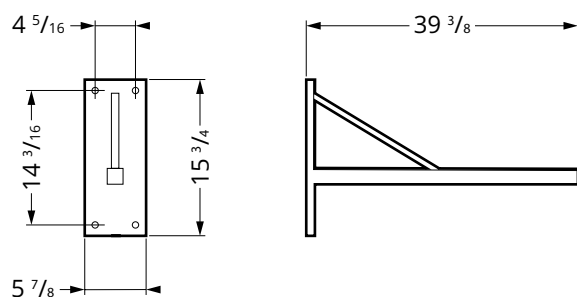


\* Pour une hauteur de montage de 13'.

## Accessoires

### ASA V

Support mural pour ASA pour montage directement au mur.

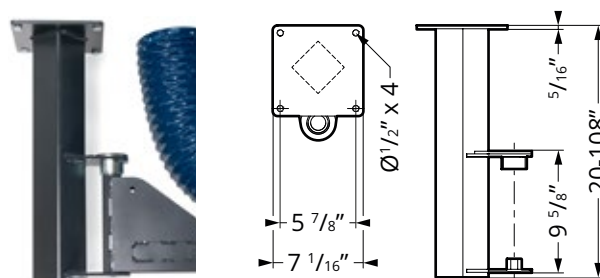


Article	Rayon de travail*	Rayon max.
ASA V	160	200

\* Pour une hauteur de montage de 13'..

### PTZ

Fixation de plafond et de sol. Pivotement 180°. Convient aux ASA 3200/4300.



PTZ	500	1000	1500	2000	2500*
Longueur (in)	19 11/16	39 3/8	59 1/16	78 3/4	98 7/16
Poids (lb)	16.8	26.5	36,6	46.7	56.7

\* Fixation de sol

# Caractéristiques

## VERSION DE LIVRAISON

Livré complet avec fixations et tuyau de 16' monté sur l'équilibreur pour une installation facile. Pour les buses, ventilateurs ou autres qualités de tuyau, reportez-vous aux fiches de produits séparées.

## TUYAU

Toile caoutchoutée résistante à la chaleur en EPDM/ polyester. Spirale en polyester revêtu d'EPDM. Résistant au passage de véhicule (reprend sa forme après avoir été écrasé).

## ÉQUILIBREUR

Ressort en spirale avec loquet en plastique laqué.

## DONNÉES TECHNIQUES

### Traitement de surface

Éléments métalliques :..... Enduits à la poudre ou galvanisés

### Tuyau

Propriétés :..... Ininflammable, approprié pour les gaz d'échappement de véhicules.

Plage de température :..... -22 °F à +340 °F

### Équilibreur

Longueur du câble :..... 138"

Force de levage :..... 11-31 lb ou 17-37 lb

### Poids\*

ASA:..... 18 lb

ASA 3200:..... 68 lb

ASA 4300:..... 84 lb

ASA 6600:..... 141 lb

ASA 8400:..... 187 lb

---

\* Varie légèrement en fonction de la qualité et taille du tuyau choisi.

Les poids spécifiés incluent un tuyau standard de Ø6'.

BRAS D'EXTRACTION · EXTRACTION DES GAZ D'ÉCHAPPEMENT · VENTILATEURS · FILTRES · RIDEAUX · COMMANDES

# MOVEX

104 Commerce Drive, NORTHAMPTON, PA 18067, USA • Tel: 610-440-0478 • Fax: 610-440-0480 • Email: info@movexinc.com

[www.movexinc.com](http://www.movexinc.com)