

EXTRACCIÓN DE LOS GASES DE ESCAPE



ASA

Extractor con bloques de equilibrado y brazos pivotantes para lugares de trabajo con vehículos suspendidos



MOVEX
PURE ADVANTAGE



Extractor con bloques de equilibrado y brazos pivotantes para lugares de trabajo con vehículos suspendidos

MOVEX ASA – un robusto extractor con bloques de equilibrado para eliminar los gases de escape de los vehículos parados. El producto consta de bloques de equilibrado y mangueras, y está disponible en variantes con brazo pivotante articulado en longitudes de 10 / 14 / 21 / 27’.

MOVEX ASA está optimizado para su uso con los programas de automatización de ventiladores y controles de Movex, y está disponible en dimensiones de Ø4 / 5 / 6”.



ASA con brazo pivotante articulado abarca la necesidad en múltiples estaciones de trabajo

MOVEX ASA en diseño de brazo pivotante articulado abarca múltiples lugares de trabajo. La articulación doble en el centro del brazo hace que el extractor sea flexible en todo el radio de trabajo. El brazo pivotante se monta en una pared o columna, con un radio de trabajo estimado entre aproximadamente 20–36', dependiendo de la longitud del brazo pivotante. En la consola hay montado un freno de fricción que hace que el brazo pivotante esté en una posición extraestable.

El extractor de gases de escape se conecta a un ventilador independiente o a un sistema de extracción ya existente y se complementa con una boquilla de gases de escape adecuada.

Manguera y bloque de equilibrado

La manguera estándar tiene 16' de longitud, es resistente al aplastamiento y al calor hasta 340 °F. Si se desea una manguera más larga, está disponible en intervalos de 8'. De manera opcional, hay disponibles mangueras para temperaturas más altas, en caso de ser necesario.

El bloque de equilibrado está equipado con un cable de 11' y un bloqueo con muelle. Tire de la manguera hacia abajo hasta la posición deseada y permanecerá en su sitio. Dele un tirón a la manguera y volverá a su posición de reposo. Si lo desea, puede obtener un cable más largo.

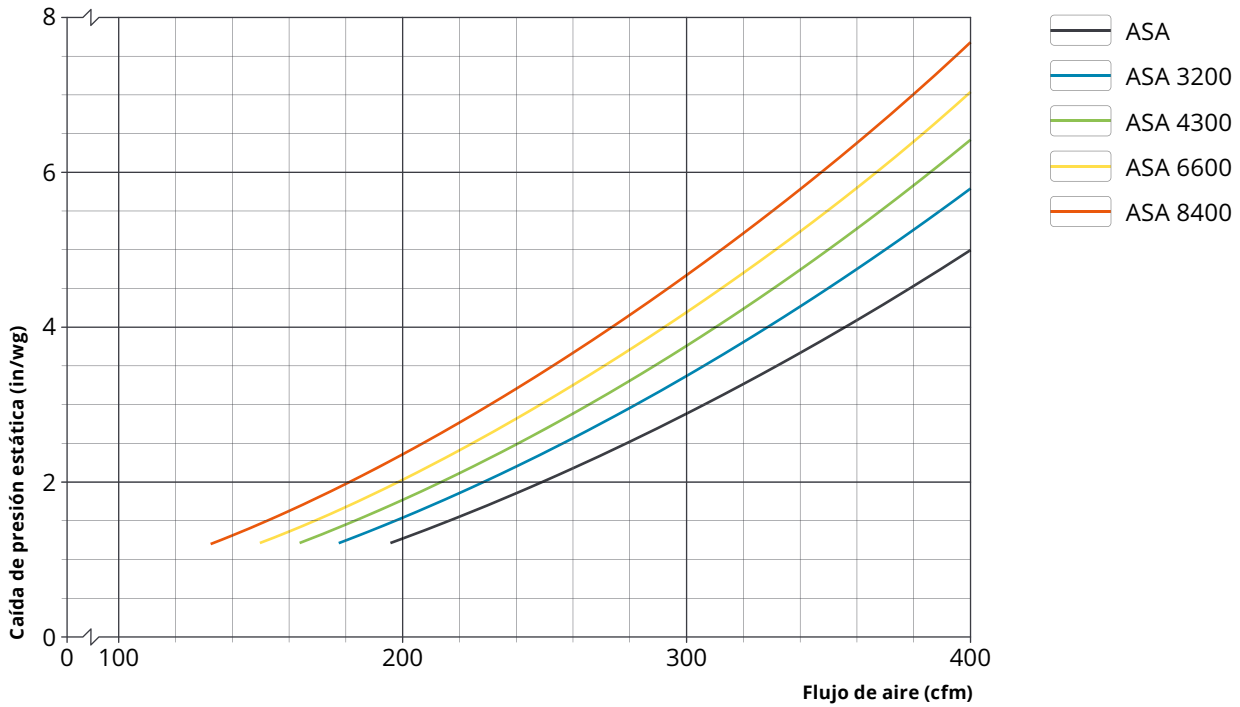


Boquilla de gases de escape

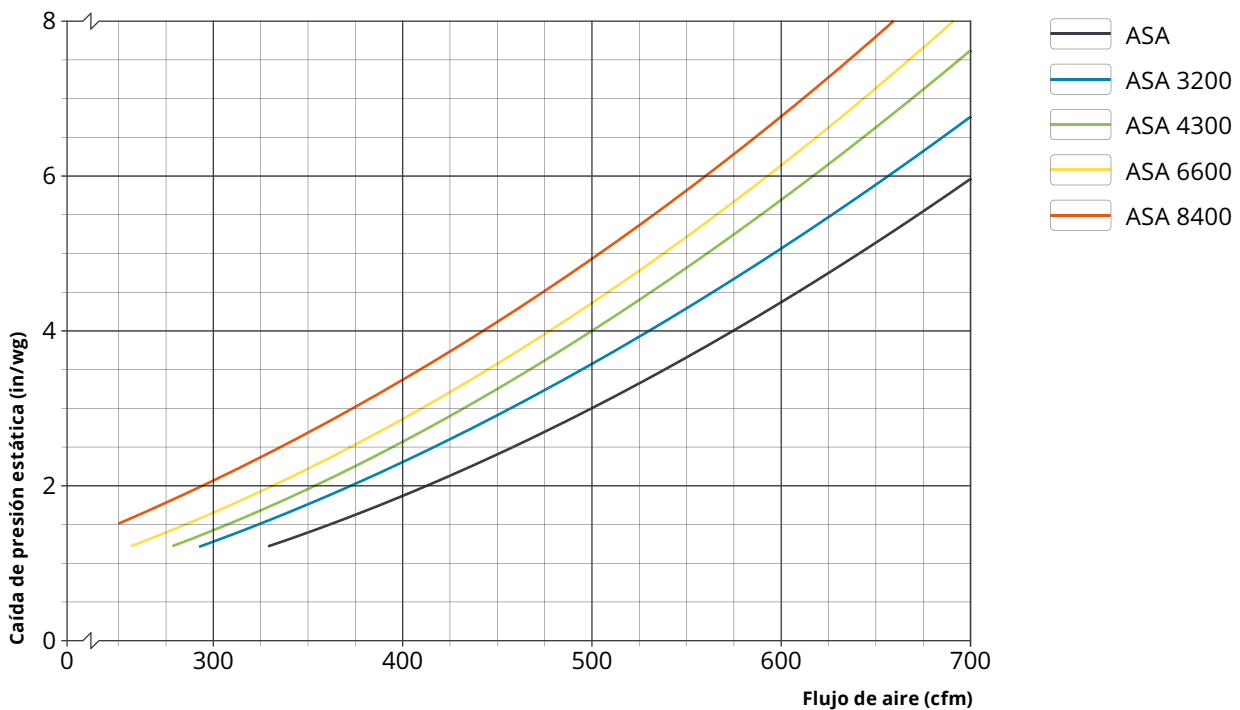
Consulte la ficha técnica independiente o escanee el código QR.

Diagrama de la caída de presión

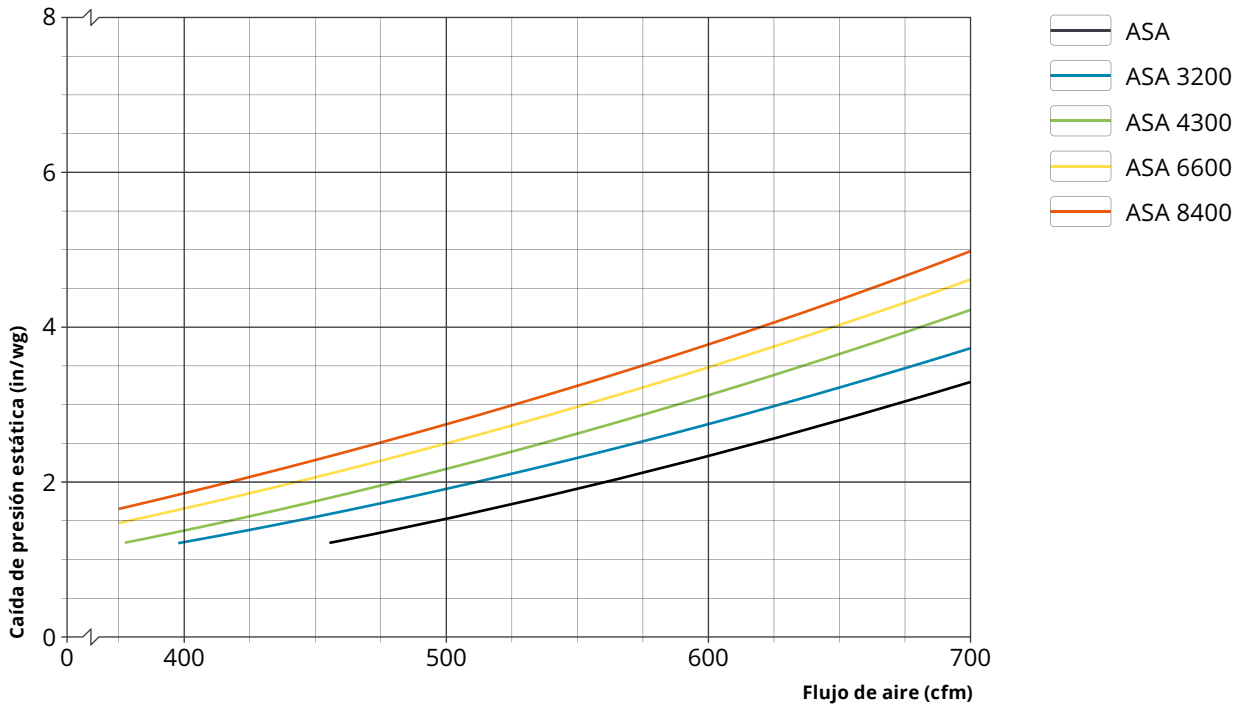
ASA Ø4"



ASA Ø5"



ASA Ø6"



Altura de montaje recomendada

La altura de montaje recomendada para MOVEX ASA es de 10-13'. A una altura de montaje más alta, es posible que se necesite una manguera más larga y bloques de equilibrado más pesados.

Dimensione las instalaciones

Normalmente, las instalaciones se dimensionan al ralenti. El flujo de aire debe seleccionarse ligeramente por encima de la cantidad de gases de escape especificada. Las instalaciones en su conjunto deben dimensionarse para soportar cargas más altas que los requisitos mínimos.

Flujo de aire recomendado para el extractor en talleres de vehículos

La recomendación se aplica a las r.p.m. bajas del motor y a la baja carga del motor.

Actividad	cfm
Turismos	250
Camiones	600

Generalidades

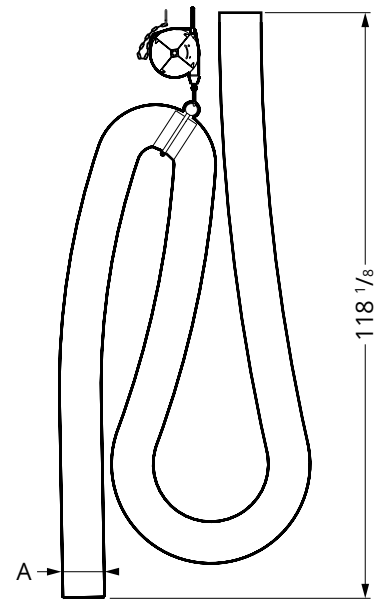
Para obtener información sobre las boquillas y el control automático, consulte las fichas técnicas independientes.

Plano de dimensiones (mm)

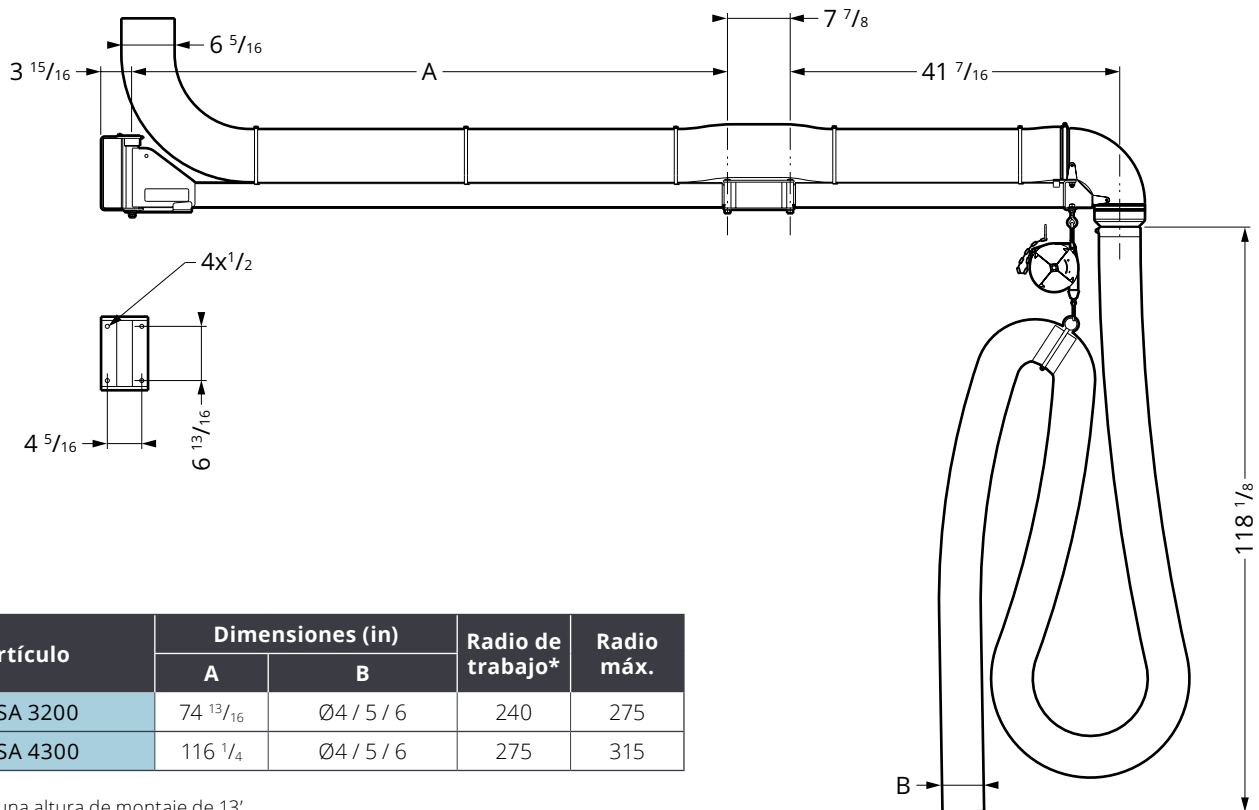
ASA

Artículo	Dimensiones (in)	Radio de trabajo*	Radio máx.
	A		
ASA	Ø4 / 5 / 6	120	160

* A una altura de montaje de 13'.



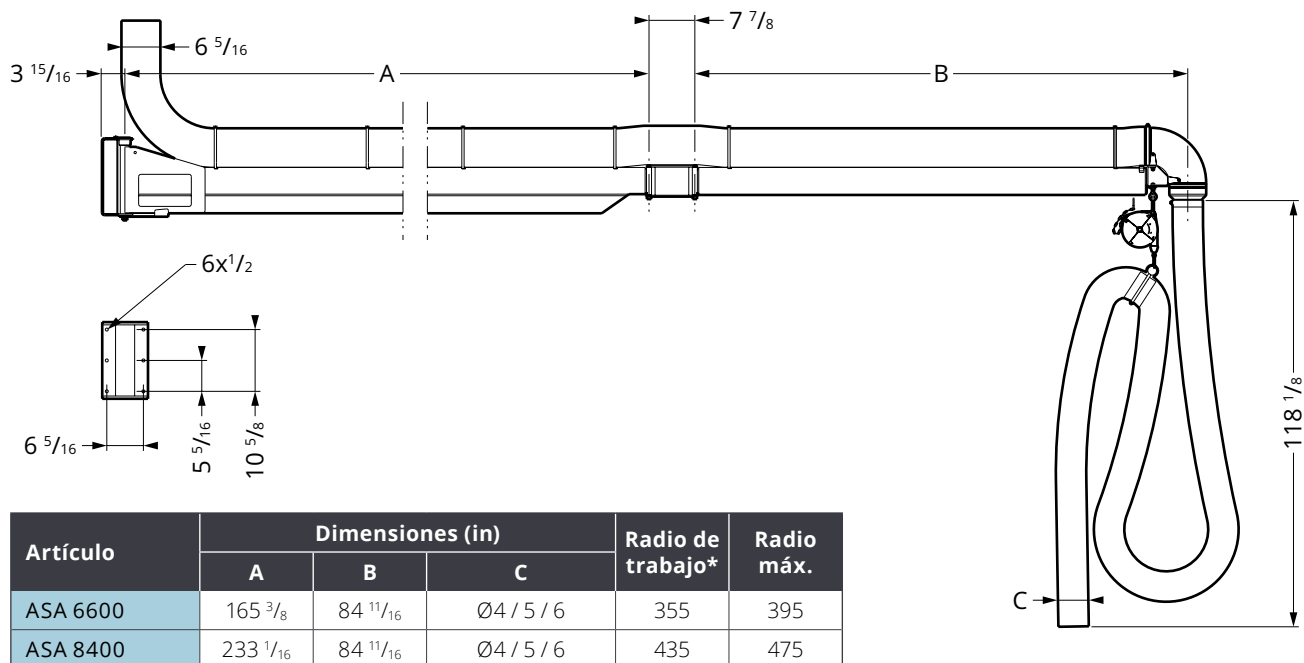
ASA 3200 / 4300



Artículo	Dimensiones (in)		Radio de trabajo*	Radio máx.
	A	B		
ASA 3200	74 13/16	Ø4 / 5 / 6	240	275
ASA 4300	116 1/4	Ø4 / 5 / 6	275	315

* A una altura de montaje de 13'.

ASA 6600 / 8400

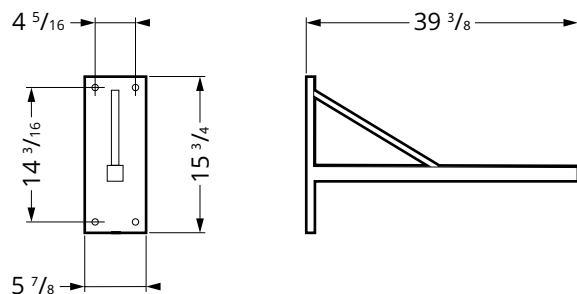


* A una altura de montaje de 13'.

Accesorios

ASA V

Soporte de pared para ASA para montaje directo en pared.

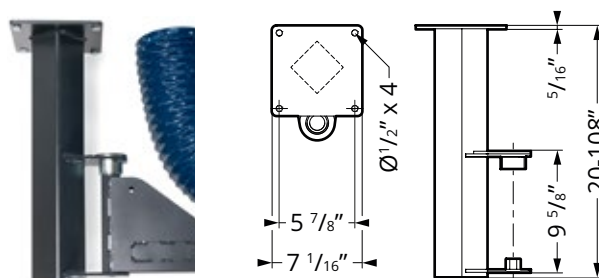


Artículo	Radio de trabajo*	Radio máx.
ASA V	160	200

* A una altura de montaje de 13'.

PTZ

Soporte de techo y suelo. Giratorio 180°. Compatible con ASA 3200 / 4300.



PTZ	500	1000	1500	2000	2500*
Longitud (in)	19 11/16	39 3/8	59 1/16	78 3/4	98 7/16
Peso (lb)	16.8	26.5	36,6	46.7	56.7

* Soporte de suelo

Especificaciones

VERSIÓN DE ENTREGA

Incluye fijaciones y manguera de 16' montada en el bloque de equilibrado para facilitar la instalación. Para boquillas, ventiladores u otra calidad de manguera, consulte las fichas técnicas independientes.

MANGUERA

Tejido de EPDM/poliéster de goma resistente al calor. Espiral de poliéster recubierto de EPDM. Resistente al aplastamiento (recupera su forma después de ser aplastada).

BLOQUE DE EQUILIBRADO

Muelle en espiral con bloqueo de plástico lacado.

DATOS TÉCNICOS

Tratamiento de la superficie

Piezas de chapa: Lacadas o galvanizadas

Manguera

Propiedades: Altamente inflamable,
..... adecuada para gases de
..... escape de vehículos
Rango de temperatura: De -22 °F a +340 °F

Bloque de equilibrado

Longitud del cable: 138"
Fuerza de izado: 11-31 lb u 17-37 lb

Peso*

ASA: 18 lb
ASA 3200: 68 lb
ASA 4300: 84 lb
ASA 6600: 141 lb
ASA 8400: 187 lb

* Varía ligeramente en función de la selección de las dimensiones de la manguera y de la calidad. Los pesos especificados son con manguera estándar de una dimensión de Ø6".

EXTRACTORES LOCALES • EXTRACTORES DE GASES DE ESCAPE • VENTILADORES • FILTROS • CORTINAS • UNIDADES DE CONTROL

MOVEX

104 Commerce Drive, NORTHAMPTON, PA 18067, USA • Tel: 610-440-0478 • Fax: 610-440-0480 • Email: info@movexinc.com

www.movexinc.com